

# THE ART OF CHOCOLATE

THE ART OF CHOCOLATE

KATALOG 2026

VIVANI

# VIVANI

THE ART OF CHOCOLATE

## Als innovativer Bioschokoladen-Pionier schenken wir Menschen nachhaltige Genussmomente, die verbinden und glücklich machen.

Wir schaffen Bio-Genuss mit außergewöhnlicher Qualität und Ästhetik, der Menschen anregt, bewusster und nachhaltiger zu leben. Gemeinsam für einen fairen und respektvollen Umgang mit Mensch und Natur.

### SCHOKOLADENLIEBE IST VIVANI

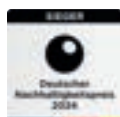
Schokolade kann mehr als gut schmecken – sie kann die Seele berühren. Bei VIVANI wird jede Tafel zur Leinwand, jede Rezeptur zur Komposition. Seit über 25 Jahren verbinden wir traditionelles Schokoladenhandwerk aus besten Bio-Zutaten mit außergewöhnlichen Verpackungsdesigns. So entstehen kleine Gesamtkunstwerke, die Genuss, Ästhetik und Haltung vereinen.

Unsere Schokolade erzählt Geschichten von Kakao aus nachhaltigem Anbau, von fairer Zusammenarbeit und von der Liebe zum Detail, die man sehen und schmecken kann. Entdecken Sie Klassiker und neue Kreationen, mutige Rezepturen und besondere Spezialitäten aus den besten Kakaoregionen der Welt.

Willkommen in der Welt von VIVANI – wo Genuss zum Gesamtkunstwerk wird.



### ... SCHMECKT AUSGEZEICHNET:





# Tafelschokoladen Gourmet Format

SCHOKOLADEN IN DÜNNER TAFEL-  
AUSFORMUNG. VERPACKT IN NATUREFLEX™  
FOLIE UND EDLER FALTSCHACHTEL.

## WHOLE COCOA FRUIT

NEU

VEGAN



80 g

Artikel-GTIN



4 044889 004885

Karton-GTIN



4 044889 015089

SCHOKOLADE ZU 100 %  
AUS DER KAKAOFRUCHT  
OHNE ZUGESETZTEN ZUCKER

ART. -NR 6239401  
KAKAO 100 %  
MHD 24 Monate

### ZUTATEN

Kakaomasse\*, Kakaofrucht-  
Flakes\* 27 %, Kakaobutter\*

### KARTONINHALT

KARTONBRUTTOGEWICHT  
10 × 80 g / 0,8 kg

## ZARTBITTER DATTELSÜSSE 60 %

NEU

VEGAN



80 g

Artikel-GTIN



4 044889 005356

Karton-GTIN



4 044889 015355

ZARTE BITTER SCHOKOLADE  
MIT NATÜRLICHER DATTELSÜSSE

ART. -NR 6230582  
KAKAO 60 %  
MHD 18 Monate

### ZUTATEN

gemahlene Datteln\* 37%,  
Kakaomasse\* 35%, Kakaobutter\*,  
Bourbon-Vanille\*

### KARTONINHALT

KARTONBRUTTOGEWICHT  
10 × 80 g / 0,8 kg

## DIE NEUE VIVANI WHOLE COCOA FRUIT

Ein Gesamt-Kunstwerk aus der Kakaofrucht:

Intensive Kakaonote aus den Kakaobohnen,  
gepaart mit süß-fruchtigen Flakes aus der Kakao-  
pulpe (getrocknetes Fruchtfleisch).

Mehr Info im Fokusthema »Zuckeralternativen«  
auf den Seiten 12 und 13.

## ZARTBITTER DATTELSÜSSE 80 %

NEU

VEGAN



80 g

Artikel-GTIN



4 044889 005455

Karton-GTIN



4 044889 015461

FEINE BITTER SCHOKOLADE MIT  
NATÜRLICHER DATTELSÜSSE

ART. -NR 6230583  
KAKAO 80 %  
MHD 18 Monate

### ZUTATEN

Kakaomasse\* 43%, Kakaobutter\*,  
gemahlene Datteln\* 17%,  
Kakaopulver\*, Bourbon-Vanille\*

### KARTONINHALT

KARTONBRUTTOGEWICHT  
10 × 80 g / 0,8 kg

## ESPRESSO PISTACCHIO DARK 75 %

NEU

VEGAN



80 g

Artikel-GTIN



4 044889 005158

Karton-GTIN



4 044889 015157

FEINE BITTER SCHOKOLADE MIT  
KOKOSBLÜTENZUCKER, HAND-  
BESTREUT MIT PISTAZIEN-  
STÜCKCHEN UND ESPRESSOPULVER

ART. -NR 6230581  
KAKAO 75 %  
MHD 14 Monate

### ZUTATEN

Kakaomasse\*, Kokosblütenzucker\* 21 %,  
Kakaobutter\*, 6 % gesalzene, gehackte  
Pistazien\* (Pistazien\*, Meersalz),  
Espressopulver\* 1,5 %

### KARTONINHALT

KARTONBRUTTOGEWICHT  
10 × 80 g / 0,8 kg

**EDEL BITTER 100+ NIBS**

**SEHR DUNKLE SCHOKOLADE  
AUS EDEL-KAKAOBOHNEN  
MIT KAKAOSPLITTERN**

**SANTO DOMINGO**

**ART. -NR** 6239400  
**KAKAO** 100 %  
**MHD** 24 Monate

**ZUTATEN**

Kakaomasse\*, Kakaobutter\*,  
Kakao Nibs\* 5 %

**KARTONINHALT**  
**KARTONBRUTTOGEWICHT**  
10 × 80 g / 1,00 kg



**80 g**

Artikel-GTIN

Karton-GTIN

**EDEL BITTER BLUTORANGE  
100 % CACAO**

**PURE EDELBITTER SCHOKOLADE  
MIT BLUTORANGENÖL**

**ART. -NR** 6230579  
**KAKAO** 100 %  
**MHD** 18 Monate

**ZUTATEN**

Kakaomasse \*\*, Kakaobutter \*\*,  
Kakaopulver \*\*, Ätherisches Öl:  
Blutorangenöl\* (0,4 %)

**KARTONINHALT**  
**KARTONBRUTTOGEWICHT**  
10 × 90 g / 0,9 kg

**90 g**

Artikel-GTIN

Karton-GTIN

**FEINE BITTER 99 % CACAO**

**FEINE BITTER SCHOKOLADE  
MIT 99 % KAKAO UND KOKOS-  
BLÜTENZUCKER**

**PANAMA**

**ART. -NR** 6239391  
**KAKAO** 99 % mindestens  
**MHD** 24 Monate

**ZUTATEN**

Kakaomasse\*, Kakaobutter\*,  
Kokosblütenzucker\*

**KARTONINHALT**  
**KARTONBRUTTOGEWICHT**  
10 × 80 g / 1,00 kg

**80 g**

Artikel-GTIN

Karton-GTIN

**FEINE BITTER 92 % CACAO**

**FEINE BITTER SCHOKOLADE  
MIT 92 % KAKAO  
UND KOKOSBLÜTENZUCKER**

**PANAMA**

**ART. -NR** 6239351  
**KAKAO** 92 % mindestens  
**MHD** 24 Monate

**ZUTATEN**

Kakaomasse\*, Kakaobutter\*,  
Kokosblütenzucker\*

**KARTONINHALT**  
**KARTONBRUTTOGEWICHT**  
10 × 80 g / 1,00 kg

**80 g**

Artikel-GTIN

Karton-GTIN

**FEINE BITTER 85 % CACAO**

**FEINE BITTER SCHOKOLADE  
MIT 85 % KAKAO**

**ART. -NR** 6239342  
**KAKAO** 85 % mindestens  
**MHD** 24 Monate

**ZUTATEN**

Kakaomasse\*, Kakaobutter\*,  
Roh-Rohrzucker\*

**KARTONINHALT**  
**KARTONBRUTTOGEWICHT**  
10 × 80 g / 1,00 kg

**80 g**

Artikel-GTIN

Karton-GTIN

**FEINE BITTER 75 % CACAO**

**FEINE BITTER SCHOKOLADE  
MIT 75 % KAKAO UND KOKOS-  
BLÜTENZUCKER**

**PANAMA**

**ART. -NR** 6239381  
**KAKAO** 75 % mindestens  
**MHD** 24 Monate

**ZUTATEN**

Kakaomasse\*, Kokosblütenzucker\*,  
Kakaobutter\*

**KARTONINHALT**  
**KARTONBRUTTOGEWICHT**  
10 × 80 g / 1,00 kg

**80 g**

Artikel-GTIN

Karton-GTIN





## FEINE BITTER FLOR DE SAL

75 % CACAO

FEINE BITTER SCHOKOLADE MIT  
MEERSALZ (MALLORCA FLOR DE SAL)  
UND KOKOSBLÜTZUCKER

PANAMA

ART. -NR 6239382  
KAKAO 75 % mindestens  
MHD 24 Monate

ZUTATEN

Kakaomasse\*, Kokosblütenzucker\* 23 %,  
Kakaobutter\*, Meersalz 0,7 %KARTONINHALT  
KARTONBRUTTOGEWICHT

10 × 80 g / 1,00 kg

80 g

Artikel-GTIN

Karton-GTIN



4 044889 004342



4 044889 014341

## FEINE BITTER ORANGE

VEGAN

FEINE BITTER SCHOKOLADE  
MIT 70 % KAKAO UND ORANGENÖLART. -NR 6239229  
KAKAO 70 % mindestens  
MHD 24 Monate

ZUTATEN

Kakaomasse\*, Roh-Rohrzucker\*,  
Kakaobutter\*, Orangenöl\*KARTONINHALT  
KARTONBRUTTOGEWICHT

10 × 80 g / 1,00 kg

80 g

Artikel-GTIN

Karton-GTIN



4 044889 005219



4 044889 015218

TAFEL JETZT IM GOURMET FORMAT

## EDEL BITTER 70 % CACAO

VEGAN

EDELBITTER SCHOKOLADE  
AUS EDELKAKAO

SANTO DOMINGO

ART. -NR 6239318  
KAKAO 70 % mindestens  
MHD 24 Monate

ZUTATEN

Kakaomasse\*, Roh-Rohrzucker\*,  
Kakaobutter\*KARTONINHALT  
KARTONBRUTTOGEWICHT

10 × 80 g / 1,00 kg

80 g

Artikel-GTIN

Karton-GTIN



4 044889 005226



4 044889 015225

## EDEL BITTER CRANBERRY 70 % CACAO

VEGAN

EDELBITTER SCHOKOLADE  
MIT CRANBERRIES •  
AUS EDELKAKAO

SANTO DOMINGO

ART. -NR 6239329  
KAKAO 70 % mindestens  
MHD 24 Monate

ZUTATEN

Kakaomasse\*, Roh-Rohrzucker\*,  
Kakaobutter\*, Cranberry-  
Stückchen\* 2,5 %KARTONINHALT  
KARTONBRUTTOGEWICHT

10 × 80 g / 1,00 kg

80 g

Artikel-GTIN

Karton-GTIN



4 044889 005240



4 044889 015249

## EDEL BITTER CHILI 70% CACAO

VEGAN

EDELBITTER SCHOKOLADE MIT  
CHILI • AUS EDELKAKAO

SANTO DOMINGO

ART. -NR 6239319  
KAKAO 70 % mindestens  
MHD 24 Monate

ZUTATEN

Kakaomasse\*, Roh-Rohrzucker\*,  
Kakaobutter\*, Chili\* (getrocknet)KARTONINHALT  
KARTONBRUTTOGEWICHT

10 × 80 g / 1,00 kg

80 g

Artikel-GTIN

Karton-GTIN



4 044889 005233



4 044889 015232

FEINE BITTER CARAMEL  
FLOR DE SAL

VEGAN

FEINE BITTER SCHOKOLADE  
MIT CARAMEL CRISP UND MEERSALZ  
(MALLORCA FLOR DE SAL)ART. -NR 6239365  
KAKAO 62 % mindestens  
MHD 24 Monate

ZUTATEN

Kakaomasse\*, Roh-Rohrzucker\*, Kakaobutter\*, Karamell Crisp\* 10 % (Roh-Rohrzucker\*, Maisglukosesirup\*, Kakaobutter\*, Meersalz, Emulgator: Sonnenblumen-Lezithine\*), Meersalz 0,6 %

KARTONINHALT  
KARTONBRUTTOGEWICHT

10 × 80 g / 1,00 kg

80 g

Artikel-GTIN

Karton-GTIN



4 044889 004335



4 044889 014334

## DUNKLE VOLLMILCH 50 % CACAO



80 g

Artikel-GTIN



4 044889 002560

**VOLLMILCH SCHOKOLADE MIT  
HOHEM KAKAOGEHALT  
UND KOKOSBLÜTZUCKER**

PANAMA

ART. -NR 6239361  
KAKAO 50 % mindestens  
MHD 18 Monate

ZUTATEN

Kokosblütenzucker\*, Kakaomasse\*,  
Kakaobutter\*, Vollmilchpulver\*, Sahne-  
pulver\*, Bourbon Vanilleextrakt\*

**Milchbestandteile: 18 %**

KARTONINHALT

KARTONBRUTTOGEWICHT

10 × 80 g / 1,00 kg

Karton-GTIN



4 044889 012569

## ESPRESSO MILCH



90 g

Artikel-GTIN



4 044889 005141

**ZARTE DEMETER MILCHSCHOKOLADE,  
HANDBESTREUT MIT FEIN DARAUF  
ABGESTIMMTEM, CHARAKTER-  
VOLLEM ESPRESSOPULVER**

ART. -NR 6230580  
KAKAO 38 %  
MHD 18 Monate

ZUTATEN

Rübenzucker\*\*, Kakaobutter\*\*,  
Magermilchpulver\*\* 15 %, Kakaomasse\*\*,  
Butterreinfett\* (Milch\*) 5,3 %,  
Espressopulver\* 2 %, Bourbon-Vanille\*

KARTONINHALT

KARTONBRUTTOGEWICHT

10 × 90 g / 0,9 kg

Karton-GTIN



4 044889 015140

## EDEL VOLLMILCH



80 g

Artikel-GTIN



4 044889 005257

**VOLLMILCH SCHOKOLADE  
AUS EDELKAKAO**

SANTO DOMINGO

ART. -NR 6239313  
KAKAO 37 % mindestens  
MHD 18 Monate

ZUTATEN

Roh-Rohrzucker\*, Kakaobutter\*,  
Vollmilchpulver\*, Kakaomasse\*, Mager-  
milchpulver\*, Bourbon Vanilleextrakt\*

**Milchbestandteile: 25 %**

KARTONINHALT

KARTONBRUTTOGEWICHT

10 × 80 g / 1,00 kg

Karton-GTIN



4 044889 015256

## CARMEL INKA SALZ



80 g

Artikel-GTIN



4 044889 003253

**VOLLMILCH SCHOKOLADE MIT 44 %  
KAKAO, CARMEL CRISP, KOKOS-  
BLÜTZUCKER UND INKA SONNENSALZ**

ART. -NR 6239470  
KAKAO 44 % mindestens  
MHD 18 Monate

ZUTATEN

Kokosblütenzucker\* 31 %, Kakaomasse\*,  
Kakaobutter\*, Vollmilchpulver\*, Karamell  
Crisp\* 10 % (Roh-Rohrzucker\*, Maisglukose-  
sirup\*, Butterreinfett\*, Meersalz), Sahne-  
pulver\*, Inka Sonnensalz 0,5 %, Bourbon  
Vanilleextrakt\* **Milchbestandteile: 17 %**

KARTONINHALT

KARTONBRUTTOGEWICHT

10 × 80 g / 1,00 kg

Karton-GTIN



4 044889 013252

## STRACCIATELLA



80 g

Artikel-GTIN



4 044889 005349

**WEISSE SCHOKOLADE  
MIT KAKAONIBS**

ART. -NR 6239335  
MHD 18 Monate

ZUTATEN

Roh-Rohrzucker\*, Kakaobutter\*, Voll-  
milchpulver\*, Kakao Nibs\* 7%, Bourbon  
Vanilleschoten\* (gemahlen), Bourbon  
Vanilleextrakt\* **Milchbestandteile: 27%**

KARTONINHALT

KARTONBRUTTOGEWICHT

10 × 80 g / 1,00 kg

Karton-GTIN



4 044889 015348

## WEISSE VANILLE



80 g

Artikel-GTIN



4 044889 003222

**WEISSE SCHOKOLADE  
MIT BOURBON VANILLE**

ART. -NR 6239333  
MHD 16 Monate

ZUTATEN

Kakaobutter\*, Vollmilchpulver\*,  
Roh-Rohrzucker\*, Magermilchpulver\*,  
Butterreinfett\*, Bourbon Vanilleextrakt\*,  
Bourbon Vanilleschoten\* (gemahlen)

**Milchbestandteile: 40 %**

KARTONINHALT

KARTONBRUTTOGEWICHT

10 × 80 g / 1,00 kg

Karton-GTIN



4 044889 013221



# Tafelschokoladen Classic Format

SCHOKOLADEN IM STANDARDFORMAT.  
VERPACKT IN NATUREFLEX™ FOLIE UND PAPIER  
(BZW. FALTSCHACHTEL).

## FEINE BITTER



VEGAN

### FEINE BITTER SCHOKOLADE MIT 71 % KAKAO

ART. -NR 6239235  
KAKAO 71 % mindestens  
MHD 24 Monate

#### ZUTATEN

Kakaomasse\*, Roh-Rohrzucker\*,  
Kakaobutter\*

#### KARTONINHALT

KARTONBRUTTOGEWICHT  
12 × 80 g / 1,10 kg

80 g

Artikel-GTIN



4 044889 005271

Karton-GTIN



4 044889 015270

## FEINE VOLLMILCH



### FEINE VOLLMILCH SCHOKOLADE

ART. -NR 6239218  
KAKAO 33 % mindestens  
MHD 18 Monate

#### ZUTATEN

Roh-Rohrzucker\*, Kakaobutter\*,  
Vollmilchpulver\*, Kakaomasse\*,  
Sahnepulver\*, Magermilchpulver\*,  
Bourbon Vanilleextrakt\*

Milchbestandteile: 26 %

#### KARTONINHALT

KARTONBRUTTOGEWICHT  
12 × 80 g / 1,10 kg

80 g

Artikel-GTIN



4 044889 005295

Karton-GTIN



4 044889 015294

## CAPPUCCINO



### ZWEI SCHICHTEN: VOLLMILCH MIT ESPRESSO UND WEISSE SCHOKOLADE

ART. -NR 6239241  
KAKAO 40 % mindestens  
MHD 18 Monate

#### ZUTATEN

Roh-Rohrzucker\*, Kakaobutter\*,  
Vollmilchpulver\*, Kakaomasse\*, Sahne-  
pulver\*, Kaffee\* (2,4 %), Magermilch-  
pulver\*, Süßmolkenpulver\*, Bourbon  
Vanilleextrakt\* Milchbestandteile: 15 %

#### KARTONINHALT

KARTONBRUTTOGEWICHT  
10 × 100 g / 1,10 kg

100 g

Artikel-GTIN



4 044889 001075

Karton-GTIN



4 044889 011074

## DUNKLE NOUGAT



VEGAN

### CREMIGE DUNKLE SCHOKOLADE MIT HOHEM HASELNUSSMARKANTEIL

ART. -NR 6239234  
KAKAO 36 % mindestens  
MHD 14 Monate

#### ZUTATEN

Roh-Rohrzucker\*, Haselnussmark\*  
(25 %), Kakaomasse\*, Kakaobutter\*,  
Bourbon Vanilleextrakt\*

#### KARTONINHALT

KARTONBRUTTOGEWICHT  
12 × 80 g / 1,10 kg

80 g

Artikel-GTIN



4 044889 005288

Karton-GTIN



4 044889 015287

## PRALINÉ VOLLMILCH



### VOLLMILCH SCHOKOLADE MIT HASELNUSS-NOUGAT-FÜLLUNG

ART. -NR 6239413  
KAKAO 32 % mindestens  
MHD 12 Monate

#### ZUTATEN

Roh-Rohrzucker\*, Kakaobutter\*, Haselnuss-  
mark\* (17 %), Vollmilchpulver\*, Kakaomasse\*,  
Sahnepulver\*, Magermilchpulver\*, Süßmol-  
kenpulver\*, Bourbon Vanilleextrakt\*  
Milchbestandteile: 18 %

#### KARTONINHALT

KARTONBRUTTOGEWICHT  
10 × 100 g / 1,10 kg

100 g

Artikel-GTIN



4 044889 001082

Karton-GTIN



4 044889 011081

## FEINE BITTER PFEFFERMINZ



## FEINE BITTER SCHOKOLADE MIT PFEFFERMINZ-CRÈME-FÜLLUNG

ART. -NR 6239425  
KAKAO 68 % mindestens  
MHD 18 Monate

## ZUTATEN

Roh-Rohrzucker\*, Kakaomasse\*, Glucose-Sirup\*, Kakaopulver\*, Butter-reinfett\*, Kakaobutter\*, Pfefferminzöl\*

## KARTONINHALT

KARTONBRUTTOGEWICHT  
10 × 100 g / 1,20 kg

100 g

Artikel-GTIN



Karton-GTIN



## FEINE BITTER MARZIPAN AMARETTO



## FEINE BITTER SCHOKOLADE MIT MARZIPAN-AMARETTO-FÜLLUNG

ART. -NR 6239424  
KAKAO 60 % mindestens  
MHD 12 Monate

## ZUTATEN

Roh-Rohrzucker\*, Kakaomasse\*, Honig-Marzipan\* 14 % (Mandeln\*, Honig\* 45 %), 2,5 % Amaretto\* (60 %vol), Glucose-Sirup\*, Butterreinfett\* (Milch\*), Kakaobutter\*

BESONDERHEITEN: enthält Alkohol

## KARTONINHALT

KARTONBRUTTOGEWICHT  
10 × 100 g / 1,20 kg

100 g

Artikel-GTIN



Karton-GTIN



## VOLLMILCH GANZNUSS



## VOLLMILCH SCHOKOLADE MIT GANZEN HASELNÜSSEN

ART. -NR 6239115  
KAKAO 32 % mindestens  
MHD 12 Monate

## ZUTATEN

Roh-Rohrzucker\*, Haselnüsse\* (26 %), Kakaobutter\*, Vollmilchpulver\*, Kakao-masse\*, Sahnepulver\*, Magermilch-pulver\*, Bourbon Vanilleextrakt\*

Milchbestandteile: 18 %

## KARTONINHALT

KARTONBRUTTOGEWICHT  
10 × 100 g / 1,20 kg

100 g

Artikel-GTIN



Karton-GTIN



## ZARTBITTER GANZNUSS



## ZARTBITTER SCHOKOLADE MIT GANZEN HASELNÜSSEN

ART. -NR 6239124  
KAKAO 55 % mindestens  
MHD 12 Monate

## ZUTATEN

Kakaomasse\*, Roh-Rohrzucker\*, Haselnüsse\* (20 %), Kakaobutter\*, Mandelmark\*

## KARTONINHALT

KARTONBRUTTOGEWICHT  
10 × 100 g / 1,20 kg

100 g

Artikel-GTIN



Karton-GTIN



## ZARTBITTER MANDEL



## ZARTBITTER SCHOKOLADE MIT GERÖSTETEN MANDELN

ART. -NR 6239123  
KAKAO 55 % mindestens  
MHD 12 Monate

## ZUTATEN

Kakaomasse\*, Roh-Rohrzucker\*, Mandeln\* (20 %), Kakaobutter\*, Mandelmark\*

## KARTONINHALT

KARTONBRUTTOGEWICHT  
10 × 100 g / 1,20 kg

100 g

Artikel-GTIN



Karton-GTIN





# Saison Schokoladen

EXKLUSIV ERHÄLTICH ZUR WEIHNACHTS-SAISON.  
SEPTEMBER BIS MÄRZ. SCHOKOLADEN IM STANDARD-  
FORMAT VERPACKT IN NATUREFLEX™ FOLIE UND PAPIER.

## CHAI LATTE

NEU



80 g

Artikel-GTIN



4 044889 005165

### VOLLMILCHSCHOKOLADE MIT FEINEN CHAI-GEWÜRZEN

ART. -NR 6239217  
KAKAO 35 % mindestens  
MHD 12 Monate

#### ZUTATEN

Roh-Rohrzucker\*, Kakaobutter\*, Vollmilchpulver\*, Kakaomasse\*, Chai Gewürzmischung\* 1,5%, Bourbon Vanilleextrakt\*

**Milchbestandteile: 18 %**

KARTONINHALT  
KARTONBRUTTOGEWICHT

12 × 80 g / 1,10 kg

Karton-GTIN



4 044889 015195

## GIANDUJA LEBKUCHEN CARAMEL



100 g

Artikel-GTIN



4 044889 004694

### GIANDUJA SCHOKOLADE MIT LEBKUCHENSTÜCKCHEN UND KAREMELL

ART. -NR 6239216  
KAKAO 32 % mindestens  
MHD 15 Monate

#### ZUTATEN

Roh-Rohrzucker\*, Haselnussmark\*17 %, Kakaomasse\*, Kakaobutter\*, Lebkuchen\* 9 % (Dinkelmehl\*, Roh-Rohrzucker\*, Sonnenblumenöl\*, Karamelzuckersirup\*, Säuerungsmittel: Zitronensäure, Gewürze\*), Zimt Crisp\* 4,5 % (Roh-Rohrzucker\*, Glucosesirup\*, Butterfett\*, Zimt\*, Meersalz), Vollmilchpulver\*, Pfefferkuchengewürz\*

KARTONINHALT/KARTONBRUTTOGEWICHT  
10 × 100 g / 1,10 kg

Karton-GTIN



4 044889 014693

## ZARTBITTER GEBRANNT MANDEL

VEGAN



80 g

Artikel-GTIN



4 044889 004007

### ZARTBITTER SCHOKOLADE MIT MANDELN, KAREMELL & LEBKUCHENGEWÜRZ

ART. -NR 6239228  
KAKAO 55 % mindestens  
MHD 12 Monate

#### ZUTATEN

Kakaomasse\*, Roh-Rohrzucker\*, gesalzene Mandeln\* 10 % (Mandeln\*, Salz 2 %), Kakaobutter\*, Karamell\* 7 % (Roh-Rohrzucker\*, Glucosesirup\*, Kakaobutter\*, Zimt\*, Meersalz), Mandelmarmelade\*, Lebkuchengewürz\*

KARTONINHALT  
KARTONBRUTTOGEWICHT

12 × 80 g / 1,10 kg

Karton-GTIN



4 044889 014006

## WINTER SCHOKOLADE



100 g

Artikel-GTIN



4 044889 001129

### VOLLMILCH SCHOKOLADE MIT SPEKULATIUS

ART. -NR 6239215  
KAKAO 33 % mindestens  
MHD 14 Monate

#### ZUTATEN

Roh-Rohrzucker\*, Kakaobutter\*, Spekulatius\* 12 % (Weizenmehl\*, Sonnenblumenöl\*, Roh-Rohrzucker\*, Zuckersirup\*, Gewürze\*) Vollmilchpulver\*, Kakaomasse\*, Sahnepulver\*, Magermilchpulver\*, Bourbon Vanilleextrakt\*

**Milchbestandteile: 23 %**

KARTONINHALT  
KARTONBRUTTOGEWICHT

10 × 100 g / 1,10 kg

Karton-GTIN



4 044889 011128



# Schokoriegel

SCHOKOLADE IM RIEGEL-FORMAT.

VERPACKT IN NATUREFLEX™ FOLIE UND PAPIER.

## LEMON CHEESECAKE



VOLLMILCH SCHOKOLADE MIT EINER ZITRONIG-FRUCHTIGEN JOGHURT-CRÈME, DIE WIE CHEESECAKE SCHMECKT

ART. -NR 6239622  
KAKAO 33 % mindestens  
MHD 15 Monate

KARTONINHALT  
KARTONBRUTTOGEWICHT  
18 x 40 g/0,80 kg

40 g

Artikel-GTIN



4 044889 004861

### ZUTATEN

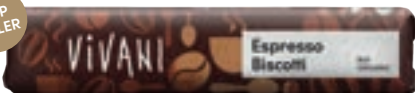
Roh-Rohrzucker\*, Kakaobutter\*, Palmfett\* (nachhaltig), Magermilchpulver\*, Vollmilchpulver\*, Kakaomasse\*, Magermilch-Joghurtpulver\* 4,5 %, Sahnepulver\*, Zitronencrisp\* 3,0 % (Rübenzucker\*, Zitronensaftkonzentrat\*, Mango\*, Stärke\*), Süßmolkenpulver\*, Zitronenöl\*, Bourbon Vanilleextrakt\*

Karton-GTIN



4 044889 015065

## ESPRESSO BISCOTTI



VOLLMILCH SCHOKOLADE MIT ESPRESSO-CRÈME UND WAFFELSTÜCKCHEN

ART. -NR 6239617  
KAKAO 32 % mindestens  
MHD 14 Monate

KARTONINHALT  
KARTONBRUTTOGEWICHT  
18 x 40 g/0,80 kg

40 g

Artikel-GTIN



4 044889 004502

### ZUTATEN

Vollmilch Schokolade: Roh-Rohrzucker\*, Kakaobutter\*, Vollmilchpulver\*, Kakaomasse\*, Sahnepulver\*, Magermilchpulver\*, Bourbon Vanilleextrakt\* Füllung (50 %): Roh-Rohrzucker\*, Vollmilchpulver\*, Palmfett\* (nachhaltig), Kakaobutter\*, Waffelstückchen\* 5 % (Weizenmehl\*, Emulgator: Sonnenblumen-Lezithin\*, Sonnenblumenöl\*, Meersalz), Espresso-Kaffee\* 4,75 %

Karton-GTIN



4 044889 014501

## PISTACCHIO

TOP  
SELLER



VOLLMILCH SCHOKOLADE MIT EINER FEINEN PISTAZIEN-CRÈME UND ZART-CRUNCHIGEN GEBÄCKSTÜCKCHEN

ART. -NR 6239623  
KAKAO 33 % mindestens  
MHD 12 Monate

KARTONINHALT  
KARTONBRUTTOGEWICHT  
18 x 40 g/0,80 kg

40 g

Artikel-GTIN



4 044889 005134

### ZUTATEN

Roh-Rohrzucker\*, Kakaobutter\*, Magermilchpulver\*, Vollmilchpulver\*, Kakaomasse\*, Pistazienmus\* 6,0 %, Sahnepulver\*, Palmfett\* (nachhaltig), Weizenmehl\*, Butterreinfett\* (Milch), Emulgator: Lecithine\*; Sonnenblumenöl\*, Steinsalz, Meersalz, Bourbon Vanilleextrakt\*

Karton-GTIN



4 044889 015133

## CRÈME BRÛLÉE



VOLLMILCH SCHOKOLADE MIT MILCHCREME UND KAREMEL

ART. -NR 6239618  
KAKAO 33 % mindestens  
MHD 15 Monate

KARTONINHALT  
KARTONBRUTTOGEWICHT  
18 x 40 g/0,80 kg

40 g

Artikel-GTIN



4 044889 004793

### ZUTATEN

Roh-Rohrzucker\*, Kakaobutter\*, Magermilchpulver\*, Palmfett\* (nachhaltig), Vollmilchpulver\*, Kakaomasse\*, Sahnepulver\*, Butterreinfett\* (Milch), Glucosesirup\*, (natürliches) Karamell-Aroma\*, Emulgator: Lecithine\*; Bourbon Vanilleextrakt\*, Steinsalz, Meersalz

Karton-GTIN



4 044889 014884

## CREAMY CARAMEL



VOLLMILCH SCHOKOLADE MIT CARAMEL-CRÈME

ART. -NR 6239615  
KAKAO 33 % mindestens  
MHD 14 Monate

KARTONINHALT  
KARTONBRUTTOGEWICHT  
18 x 40 g/0,80 kg

40 g

Artikel-GTIN



4 044889 002515

### ZUTATEN

Roh-Rohrzucker\*, Kakaobutter\*, Karamell-Crème\* 19 % (Roh-Rohrzucker\*, Glucosesirup\*, Butter\*, Sahne\*, Meersalz, Karamellsirup\*, Bourbon Vanilleextrakt\*), Vollmilchpulver\*, Kakaomasse\*, Sahnepulver\*, Magermilchpulver\*, Emulgator: Sonnenblumen-Lezithin\*, Bourbon Vanilleextrakt\*

Karton-GTIN



4 044889 012514



## WAFER PRALINÉ

BALD NEUER NAME: CRISPY NOUGAT



### VOLLMILCH SCHOKOLADE MIT HASELNUSS-NOUGAT UND WAFELSTÜCKCHEN

ART. -NR 6239619  
KAKAO 33 % mindestens  
MHD 12 Monate

KARTONINHALT  
KARTONBRUTTOGEWICHT  
18 × 40 g/0,80 kg

**40 g**

Artikel-GTIN



4 044889 004786

#### ZUTATEN

Roh-Rohrzucker\*, Kakaobutter\*, Vollmilchpulver\*, Kakaomasse\*, Sahnepulver\*, Magermilchpulver\*, Bourbon Vanilleextrakt\*, Haselnussmark\* 16 %, Roh-Rohrzucker\*, Kakaobutter\*, Vollmilchpulver\*, Waffelstückchen\* 2,5 % (Weizenmehl\*, Emulgator: Lecithine\*, Sonnenblumenöl\*, Meersalz), Süßmolkenpulver\*, Bourbon Vanilleextrakt\*

Karton-GTIN



4 044889 014877

## CREAMY MILK



### VOLLMILCH SCHOKOLADE MIT MILCH-CRÈME

ART. -NR 6239616  
KAKAO 33 % mindestens  
MHD 14 Monate

KARTONINHALT  
KARTONBRUTTOGEWICHT  
18 × 40 g/0,80 kg

**40 g**

Artikel-GTIN



4 044889 004496

#### ZUTATEN

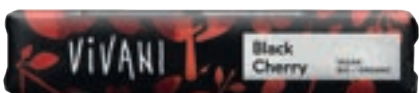
Roh-Rohrzucker\*, Magermilchpulver\*, Kakaobutter\*, Palmfett\* (nachhaltig), Vollmilchpulver\*, Kakaomasse\*, Sahnepulver\*, Buttereinfett\*, Emulgator: Sonnenblumen-Lezithin\*, Salz, Bourbon Vanilleextrakt\*

Karton-GTIN



4 044889 014495

## BLACK CHERRY



VEGAN

### FEINE BITTER SCHOKOLADE MIT SAUERKIRSCHEN

ART. -NR 6239531  
KAKAO 62 % mindestens  
MHD 18 Monate

KARTONINHALT  
KARTONBRUTTOGEWICHT  
18 × 35 g/0,73 kg

**35 g**

Artikel-GTIN



4 044889 002522

#### ZUTATEN

Kakaomasse\*, Roh-Rohrzucker\*, Kakaobutter\*, Sauerkirsch Crisp\* 3,5 % (Sauerkirschpüree\*, Apfelpüreekonzentrat\*, Sauerkirschsaftkonzentrat\*, Zitronensaftkonzentrat\*)

Karton-GTIN



4 044889 012521

## DARK NOUGAT CROCCANTE



VEGAN

### DUNKLE NOUGAT SCHOKOLADE MIT HASELNUSSKROKANT

ART. -NR 6239521  
KAKAO 36 % mindestens  
MHD 14 Monate

KARTONINHALT  
KARTONBRUTTOGEWICHT  
18 × 35 g/0,73 kg

**35 g**

Artikel-GTIN



4 044889 002553

#### ZUTATEN

Roh-Rohrzucker\*, Haselnussmark\* (22 %), Kakaomasse\*, Kakaobutter\*, Haselnusskrokant\* 8 % (Roh-Rohrzucker\*, Haselnüsse\*, Mais-Glukose-Sirup\*, Karamellsirup\*), Bourbon Vanilleextrakt\*

Karton-GTIN



4 044889 012552

## WHITE NOUGAT CRISP



VEGAN

### HELLE REISDRINK SCHOKOLADE MIT HASELNUSSKROKANT

ART. -NR 6239541  
MHD 12 Monate

KARTONINHALT  
KARTONBRUTTOGEWICHT  
18 × 35 g/0,73 kg

**35 g**

Artikel-GTIN



4 044889 002546

#### ZUTATEN

Roh-Rohrzucker\*, Haselnussmark\* (23 %), Kakaobutter\* (23 %), Reissiruppulver\*, Haselnusskrokant\* 8 % (Roh-Rohrzucker\*, Haselnüsse\*, Mais-Glukose-sirup\*, Karamellsirup\*), Bourbon Vanilleextrakt\*

Karton-GTIN



4 044889 012545



# Die Welt der alternativen Süße

Immer mehr Menschen achten auf eine bewusste Ernährung ohne raffinierten Kristallzucker. Ob ohne zugesetzten Zucker, zuckerreduziert oder alternativ gesüßt – VIVANI bietet eine große Bandbreite an Schokoladenprodukten, die vollständig ohne raffinierten Zucker auskommen.

## MIT DATTELSÜSSE

Cremige Bitterschokoladen mit der natürlichen Süße von Datteln - in zwei Varianten (60% und 80% Kakaogehalt). Die sorgfältig vermahlenden Datteln verleihen ihnen ein karamellig-fruchtiges Aroma und machen zusätzlichen Zucker überflüssig.

Seite 03



## DARUM VIVANI:

- über 25 Jahre Kakaokompetenz
- eigene Kakaoprojekte (u.a. Demeter)
- puristische Zutaten - ohne künstliche Aromen
- viele vegane Sorten
- kreative Kakao-Innovationen

Frucht mit Pulpe

## MIT DER SÜSSE DER KAKAOPULPE

Ein Gesamt-Kunstwerk aus der Kakao-frucht: Intensive Kakaonote aus den Kakaobohnen, gepaart mit süß-fruchtigen Flakes aus der Kakaopulpe (getrocknetes Fruchtfleisch). Die erste Bio-Schokolade rein aus der Kakaofrucht.

Seite 03





## OHNE ZUGESETZTEN ZUCKER

Puristischer Kakaogenuss mit nur wenigen Zutaten - ganz ohne Zuckerzusatz - in verschiedenen Variationen, z.B. verfeinert mit Kakaonibs oder ätherischer Blutorangen-Essenz. Auch im praktischen Drops-Format.

Seite 04 & 17

Choc Drops



## MIT KOKOSBLÜTZENZUCKER

Schokoladenvariationen, natürlich gesüßt mit hochwertigem Kokosblütenzucker. Die aus dem Nektar von Kokospalmenblüten gewonnene Zuckerart ist unraffiniert und verleiht den Schokoladen eine aromatisch-malzige Eigennote.

Seite 03 & 04



# Klare Kakao Vision

ÜBER 25 JAHRE IM EINSATZ FÜR MENSCH UND NATUR

## HÖCHSTE ÖKOLOGISCHE STANDARDS

Wir sind stolz auf unser VIVANI Demeter-Sortiment, welches seit 2023 mit Kakao aus unserem eigenen Demeter-Anbauprojekt produziert wird.

Mit unserem langjährigen Partner in der Dominikanischen Republik haben wir drei Kakaofincas im Norden des Landes auf die hohen Demeter-Ansprüche umgestellt. Der Edelskakaο ist vollständig rückverfolgbar und in einer ganzheitlichen Kreislaufwirtschaft kultiviert. Von Menschen, die wir kennen. Aus einer Region, in der wir seit mehr als 20 Jahren verantwortungsbewusst aktiv sind.





## LEBENSBEDINGUNGEN VERBESSERN

Um die Situation in den Ursprüngen unseres Kakaos nachhaltig zu verbessern, haben wir im Oktober 2020 gemeinsam mit zwei starken Partnern - der Weinrich Schokoladenfabrik und der Fuparoca-Stiftung - ein eigenes »Direct Trade«-Anbauprojekt für besonders nachhaltig und fair erzeugten Kakao in der Dominikanischen Republik ins Leben gerufen.

### DAS ‚SUSTAINABLE ORGANIC COCOA PROJECT‘

Die Projektarbeit konzentriert sich auf den östlichen Teil der Dominikanischen Republik - die Regionen Hato Mayor, El Seibo und La Altagracia. Dort gibt es eine größere Notwendigkeit für infrastrukturelle Verbesserungen als in den Hauptkakaoregionen in der Mitte des Landes. Das Ziel: Eine nachhaltige, ganzheitliche und langfristige Verbesserung der Lebensbedingungen von zunächst 150 biozertifizierten kakaoproduzierenden Familien sowie der Erhalt und die Steigerung der biologischen Vielfalt auf den Farmen.

**Aktuelle**

**Entwicklungen:**

[vivani.de/newsticker-vivani-kakaoprojekt/](http://vivani.de/newsticker-vivani-kakaoprojekt/)



## KINDERARBEIT VORBEUGEN

Eines der Herzensprojekte ist die Kampagne »KIDS for KIDS«, mit der wir uns seit über 10 Jahren gegen missbräuchliche Kinderarbeit einsetzen.

Ziel ist es, benachteiligte Kinder im mittelamerikanischen Inselstaat Haiti durch Bildung und soziale Integration vor den Gefahren von Zwangsarbeit zu schützen. Haiti - in unmittelbarer Nähe zu den Ursprüngen des VIVANI-Kakaos in der Dominikanischen Republik - ist eines der ärmsten Länder der Welt und dadurch ein gefährlicher Nährboden für Unterdrückung und Menschenhandel.

In der nördlichen Hafenstadt Cap Haitien unterstützen wir in engem Austausch mit den Menschen vor Ort das Schulprojekt »Ecole Amitié« und sichern dessen Fortbestand. Die Schule bietet jährlich rund 800 Kindern aus ärmsten Verhältnissen den Zugang zu Bildung. Nähkurse bereiten auf das Berufsleben vor. Musikangebote und der schuleigene Judoclub stärken das Selbstbewusstsein und lenken ab vom gefährlichen Alltag auf der Straße.

**Mehr erfahren:**

[vivani.de/unsereverantwortung/keine-kinderarbeit/](http://vivani.de/unsereverantwortung/keine-kinderarbeit/)



# Feine, kleine Genussmomente

VERSCHIEDENE FEINE SCHOKOLADENPRODUKTE.  
FÜR JEDEN GENUSS DAS RICHTIGE FORMAT.



NEU

## CREMOSINI MINZE

ZARTE HAUCHDÜNNE ZARTBITTER-BLÄTTCHEN  
MIT EINER CREMIGEN PFEFFERMINZ-FÜLLUNG

ART. -NR 6234722  
KAKAO 56 % mindestens  
MHD 9 Monate

### ZUTATEN

Rübenzucker\*, Roh-Rohrzucker\*, Kakaomasse\*,  
Kakaobutter\*, Mais-Glukosesirup\*, Pfefferminzöl\* 0,1%

Kakao: 56% mindestens im Schokoladenanteil

KARTONINHALT // KARTONBRUTTOGEWICHT  
8 x 100 g / 1 kg

100 g

VEGAN

Artikel-GTIN



Karton-GTIN



## CREMOSINI ESPRESSO

ZARTE HAUCHDÜNNE ZARTBITTER-BLÄTTCHEN  
MIT EINER CREMIGEN ESPRESSO-FÜLLUNG

ART. -NR 6234721  
KAKAO 56 % mindestens  
MHD 9 Monate

### ZUTATEN

Roh-Rohrzucker\*, Kakaomasse\*, Kakaobutter\*, Mais-Glukosesirup\*,  
Butter\*, Rohrzucker\*, Vollmilchpulver\*, löslicher Espresso-Kaffee\*  
1,3%, Vanilleschoten, gemahlen\*

Kakao: 56% mindestens im Schokoladenanteil

KARTONINHALT // KARTONBRUTTOGEWICHT  
8 x 100 g / 1 kg

100 g

Artikel-GTIN



Karton-GTIN





## DER TAFEL-TOPSELLER JETZT IM SNACK-FORMAT

VIVANI Edel Bitter 100+  
jetzt als praktische Drops  
zum Garnieren, Snacken,  
Backen oder fürs Müsli.



## CHOC DROPS



VEGAN

**SCHOKOLADEN-DROPS AUS 100%  
CACAO. PURE »SCHOKOLADE«  
OHNE ZUCKERZUSATZ**

**ART. -NR** 6234720  
**KAKAO** 100 %  
**MHD** 24 Monate

**ZUTATEN**  
Kakaomasse\*, Kakaobutter\*  
**Kakaogehalt: 100%**

**KARTONINHALT**  
**KARTONBRUTTOGEWICHT**  
8 x 100 g / 0,8 kg

100 g

Artikel-GTIN

Karton-GTIN



4 044889 005387



4 044889 015386

## CHOCO DRAGEES CRANBERRY



VEGAN

**FRUCHTIGE CRANBERRIES UMHÜLLT  
VON ZARTBITTER SCHOKOLADE**

**ART. -NR** 6234718  
**KAKAO** 53 % mindestens  
**MHD** 12 Monate

**ZUTATEN**  
Roh-Rohrzucker\*, Kakaomasse\*, Cranber-  
ries\*, Kakaobutter\*, Sonnenblumenöl\*,  
natürliches Vanillearoma\*, Überzugsmittel:  
Gummi Arabicum\*

**KARTONINHALT**  
**KARTONBRUTTOGEWICHT**  
8 x 75 g / 0,6 kg

75 g

Artikel-GTIN

Karton-GTIN



4 044889 005097



4 044889 015096

## CHOCO DRAGEES CASHEW



VEGAN

**GERÖSTETE CASHEWKERNE UMHÜLLT  
VON ZARTBITTER SCHOKOLADE**

**ART. -NR** 6234719  
**KAKAO** 53 % mindestens  
**MHD** 12 Monate

**ZUTATEN**  
Roh-Rohrzucker\*, Kakaomasse\*, Cash-  
ew-Kerne\*, Kakaobutter\*, Sonnenblu-  
menöl\*, natürliches Vanillearoma\*, Über-  
zugsmittel: Gummi Arabicum\*

**KARTONINHALT**  
**KARTONBRUTTOGEWICHT**  
8 x 75 g / 0,6 kg

75 g

Artikel-GTIN

Karton-GTIN

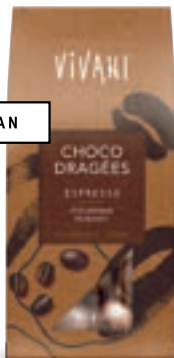


4 044889 005103



4 044889 015102

## CHOCO DRAGEES ESPRESSO



VEGAN

**GERÖSTETE KAFFEEBOHNEN UMHÜLLT  
VON ZARTBITTER SCHOKOLADE**

**ART. -NR** 6234717  
**KAKAO** 53 % mindestens  
**MHD** 12 Monate

**ZUTATEN**  
Roh-Rohrzucker\*, Kakaomasse\*, Kakaobut-  
ter\*, Kaffee-Bohnen\*, natürliches Vanillea-  
roma\*, Überzugsmittel: Gummi Arabicum\*

**KARTONINHALT**  
**KARTONBRUTTOGEWICHT**  
8 x 75 g / 0,6 kg

75 g

Artikel-GTIN

Karton-GTIN



4 044889 005110



4 044889 015119

## TRUFFES

**SAISONARTIKEL - EDLE  
MANUFAKTUR PRALINEN (JE 3X3)**

Espresso-Crème in feiner Bitter  
Schokolade, Haselnuss  
Nougat in Vollmilch Schokolade  
und Wald-Himbeer-Crème  
in weißer Schokolade (zum Teil  
mit Alkohol).

**ART. -NR** 6234710  
**MHD** 8 Monate

**ZUTATEN**

Rohrzucker\*, Kakaobutter\*, Roh-Rohrzucker\*, Vollmilchpulver\*,  
Kakaomasse\*, Haselnüsse\* (geröstet), Butter\*, Waldhimbeer-  
saft-Konzentrat\*, Mais-Glukosesirup\*, Rübenzucker\*,  
Weizendestillat\*, Himbeeren\* gefriergetrocknet), Kaffee\*  
(löslich), Cognac\*, Vanillepulver\*

**KARTONINHALT/KARTONBRUTTOGEWICHT: 6 x 100 g / 1,01 kg**

Artikel-GTIN

Karton-GTIN



4 044889 004175



4 044889 014174



100 g

## VOLLMILCH NAPS (5g)



**SPENDERBOX**  
200 x 5 g / 1,20 kg

### VOLLMILCH SCHOKOLADE IM KLEINSTFORMAT

**ART. -NR** 6239913  
**KAKAO** 33 % mindestens  
**MHD** 24 Monate

#### ZUTATEN

Roh-Rohrzucker\*, Kakaobutter\*, Vollmilchpulver\*, Kakaomasse\*, Sahne-pulver\*, Magermilchpulver\*, Bourbon Vanilleextrakt\* **Milchbestandteile: 26 %**

Artikel-GTIN



Karton-GTIN



## FEINE BITTER NAPS (5g)



**SPENDERBOX**  
200 x 5 g / 1,20 kg

### FEINE BITTER SCHOKOLADE MIT 71 % KAKAO IM KLEINSTFORMAT

**ART. -NR** 6239923  
**KAKAO** 71 % mindestens  
**MHD** 24 Monate

#### ZUTATEN

Kakaomasse\*, Roh-Rohrzucker\*, Kakaobutter\*

VEGAN

Artikel-GTIN



Karton-GTIN



## MINI TAFELN VOLLMILCH (12,5g)



### VOLLMILCH SCHOKOLADE

**ART. -NR** 6239914  
**KAKAO** 33 % mindestens  
**MHD** 18 Monate

#### ZUTATEN

Roh-Rohrzucker\*, Kakaobutter\*, Vollmilchpulver\*, Kakaomasse\*, Sahne-pulver\*, Magermilchpulver\*, Bourbon Vanilleextrakt\* **Milchbestandteile: 26 %**

**DISPLAY-INHALT/  
DISPLAY-BRUTTOGEWICHT**  
40 x 12,5 g / 0,60 kg

Artikel-GTIN



Karton-GTIN



## MINI TAFELN FEINE BITTER (12,5g)



VEGAN

### FEINE BITTER SCHOKOLADE MIT 71 % KAKAO

**ART. -NR** 6239924  
**KAKAO** 71 % mindestens  
**MHD** 24 Monate

#### ZUTATEN

Kakaomasse\*, Roh-Rohrzucker\*, Kakaobutter\*

**DISPLAY-INHALT/  
DISPLAY-BRUTTOGEWICHT**  
40 x 12,5 g / 0,60 kg

Artikel-GTIN



Karton-GTIN



## DEMETER KAKAOPULVER

### DEMETER REINES KAKAOPULVER

**ART. -NR** 6234712  
**MHD** 24 Monate

#### ZUTATEN

Kakaopulver\*\* stark entölt.  
Kakaobuttergehalt: 10-12 %

**Naturbelassener Kakao  
(nicht alkalisiert)**

**KARTONINHALT  
KARTONBRUTTOGEWICHT**  
8 x 100 g / 0,8 kg

100 g

Artikel-GTIN



Karton-GTIN



## DEMETER TRINKSCHOKOLADE

### DEMETER TRINKSCHOKOLADENPULVER

**ART. -NR** 6234713  
**MHD** 24 Monate

#### ZUTATEN

fettarmes Kakaopulver\*\*, Rübenzucker\*\*, Kakaogehalt: 50 % mindestens

**KARTONINHALT  
KARTONBRUTTOGEWICHT**  
8 x 300 g / 2,4 kg

300 g

Artikel-GTIN



Karton-GTIN





# Kuvertüre

KUVERTÜRE IM TAFEL-FORMAT.  
VERPACKT IN NATUREFLEX™ FOLIE UND PAPIER.

## FEINE BITTER KUVERTÜRE



VEGAN

**FEINE BITTER KUVERTÜRE  
MIT MINDESTENS 70 % KAKAO  
IM RIESENTAFEL-FORMAT**

**ART. -NR** 6239452  
**KAKAO** 70 % mindestens  
**MHD** 24 Monate

**ZUTATEN**  
Kakaomasse\*, Roh-Rohrzucker\*,  
Kakaobutter\*

**KARTONINHALT**  
**KARTONBRUTTOGEWICHT**  
12 x 150 g / 1,96 kg  
**150 g**

Artikel-GTIN



Karton-GTIN



## VOLLMILCH KUVERTÜRE



**VOLLMILCH KUVERTÜRE  
IM RIESENTAFEL-FORMAT**

**ART. -NR** 6239442  
**KAKAO** 35 % mindestens  
**MHD** 18 Monate

**ZUTATEN**  
Roh-Rohrzucker\*, Kakaobutter\*,  
Vollmilchpulver\* (18 %), Kakaomasse\*,  
Emulgator: Sonnenblumen-Lezithin\*,  
Bourbon Vanilleextrakt\*

**KARTONINHALT**  
**KARTONBRUTTOGEWICHT**  
12 x 150 g / 1,96 kg  
**150 g**

Artikel-GTIN



Karton-GTIN



## WEISSE KUVERTÜRE



**WEISSE KUVERTÜRE  
IM RIESENTAFEL-FORMAT**

**ART. -NR** 6239462  
**KAKAO** 30 % mindestens  
**MHD** 18 Monate

**ZUTATEN**  
Roh-Rohrzucker\*, Kakaobutter\*,  
Vollmilchpulver\*, Emulgator:  
Sonnenblumen-Lezithin\*,  
Bourbon Vanilleextrakt\*

**KARTONINHALT**  
**KARTONBRUTTOGEWICHT**  
12 x 150 g / 1,96 kg  
**150 g**

Artikel-GTIN



Karton-GTIN



## KUVERTÜRE BLOCKWARE



VEGAN

2,5 kg

**WEISSE KUVERTÜRE VEGAN - BLOCKWARE**

**ART. -NR** 6234911 **MHD** 24 Monate

**ZUTATEN** Kakaobutter\* 38 %, Roh-Rohrzucker\*,  
Reissirup\* getrocknet, Erdmandelmehl\*, Salz

**KARTONINHALT/KARTONBRUTTOGEWICHT**  
4 x 2,5 kg / 10,30 kg

Karton-GTIN



VEGAN

2,5 kg

**HELLE KUVERTÜRE VEGAN - BLOCKWARE**

**ART. -NR** 6234910 **MHD** 24 Monat

**ZUTATEN** Roh-Rohrzucker\*, Kakaobutter\*, Reis-  
siruppulver\*, Kakaomasse\*, Erdmandelmehl\*,  
Haselnussmark\*, Salz, Bourbon Vanilleextrakt\*

**KARTONINHALT/KARTONBRUTTOGEWICHT**  
4 x 2,5 kg / 10,30 kg

Karton-GTIN



VEGAN

2,5 kg

**BITTERKUVERTÜRE - BLOCKWARE**

**ART. -NR** 6234872 **MHD** 24 Monate

**ZUTATEN** Kakaomasse\*, Roh-Rohrzucker\*,  
Kakaobutter\*

**KARTONINHALT/KARTONBRUTTOGEWICHT**  
4 x 2,5 kg / 10,30 kg

Artikel-GTIN



Karton-GTIN



2,5 kg

**VOLLMILCHKUVERTÜRE - BLOCKWARE**

**ART. -NR** 6234865 **MHD** 18 Monate

**ZUTATEN** Roh-Rohrzucker\*, Kakaobutter\*, Vollmilch-  
pulver\* (18 %), Kakaomasse\*, Bourbon Vanilleextrakt\*

**KARTONINHALT/KARTONBRUTTOGEWICHT**  
4 x 2,5 kg / 10,30 kg

Artikel-GTIN



Karton-GTIN



# CHOCOLATE GALLERY

HOCHWERTIGES DISPLAY AUS HOLZ IM  
STILVOLLEN STAFFELEI-LOOK

ART. -NR 3606005

## BESTÜCKUNG / JE 10 TAFELN GOURMET FORMAT

Zartbitter Dattel 60% · Feine Bitter Dattel 80% · Espresso Pistacchio ·  
Edel Bitter 100+ · Whole Cocoa Fruit · Edel Bitter 70% · Feine Bitter 75% ·  
Feine Bitter 85% · Feine Bitter 92% · Feine Bitter 99% · Stracciatella · Weiße  
Vanille · Dunkle Vollmilch 50% · demeter Espresso Milch · demeter Edel Bitter  
Blutorange 100 % · Caramel Inka Salz · Feine Bitter Caramel Mallorca Flor de  
Sal 62 % · Feine Bitter Mallorca Flor de Sal 75 % · Edel Bitter Cranberry ·  
Feine Bitter Orange

Leerdisplay ohne Bestückung. Ware von mind.  
20 VPE muss dazu bestellt werden.

**GEWICHT** 9 kg (leer)  
**MASSE** Höhe: 182,7 cm  
Breite: 54,3 cm, Tiefe: 55,3 cm

Artikel-GTIN

4 044889 015164



Bestückungsvorschlag

# THEKENAUFSTELLER

»TOP-SELLER« FÜR 80 TAFELN

**ART. -NR** 623995425  
**MASSE** Höhe: 41 cm · Breite: 38,5 cm · Tiefe: 38 cm  
**GEWICHT** 14,45 kg

## BESTÜCKUNG / 8 X 10 TAFELN

Feine Bitter 75 % · Feine Bitter 85 % · Feine Bitter 92 % · Edel Bitter 100+  
Weiße Vanille · Edel Vollmilch 37 % · Caramel Inka Salz · Dunkle Vollmilch 50 %

Artikel-GTIN

4 044889 014921



# RIEGEL DISPLAY

THEKENAUFSTELLER »CHOCOLATE TO GO«

BESTÜCKUNG 162 RIEGEL, DEUTSCH / ENGLISCH

**ART. -NR** 623995432  
**MASSE** Höhe: 19 cm · Breite: 31 cm · Tiefe: 20 cm  
**GEWICHT** 7,5 kg

SEHR KOMPAKTE, STABILE PLATZIERUNGSMÖGLICHKEIT

## INHALT

vegan (35 g): Black Cherry · White Nougat Crisp · Dark Nougat Croccante  
nicht vegan (40 g): Lemon Cheesecake · Espresso Biscotti · Pistacchio  
Creamy Milk · Creme Brulee · Creamy Caramel  
Wird ausgeliefert mit Bestückungsware · Riegel Wafer Praliné  
separat erhältlich · Display auch leer erhältlich

Artikel-GTIN

4 044889 015171





## BROSCHÜRE »KLARE KAKAO VISION«



BANDEROLE À 25 BROSCHÜREN,  
DIN LANG

ART.-NR 6233658

Artikel-GTIN



4 044889 014563

## BROSCHÜRE »WEIN & SCHOKOLADE«



BANDEROLE À 25 BROSCHÜREN,  
DIN LANG

ART.-NR 6233660

Artikel-GTIN



4 044889 010961

## BROSCHÜRE »THE ART OF CHOCOLATE«



BANDEROLE À 25 BROSCHÜREN,  
DIN LANG

ART.-NR 6233650

Artikel-GTIN



4 044889 010978

## POSTKARTEN MIT KUNSTMOTIV

50 KUNSTPOSTKARTEN IM  
AUFSTELLER AUS STABILEM KARTON

ART.-NR 6233654



Artikel-GTIN



4 044889 011937

## PLAKATE

ERHÄLTICH ALS DIN A1 UND DIN A2-VARIANTE



DIN A1 »GENUSS«

ART.-NR 6233664

Artikel-GTIN



4 044889 004564

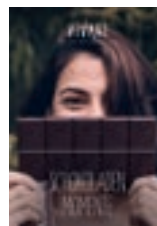
DIN A2 »GENUSS«

ART.-NR 6233667

Artikel-GTIN



4 044889 004533



DIN A1 »TAFEL«

ART.-NR 6233663

Artikel-GTIN



4 044889 004656

DIN A2 »TAFEL«

ART.-NR 6233666

Artikel-GTIN



4 044889 004540

DIN A1 »STAPEL«

ART.-NR 6233665

Artikel-GTIN



4 044889 004557

DIN A2 »STAPEL«

ART.-NR 6233668

Artikel-GTIN



4 044889 004519

# Ein Blick in die VIVANI Geschichte...

## EIN KUNSTWERK ENTSTEHT

- 2000** Gründer Andreas Meyer lässt die ersten VIVANI Produkte bei Weinrich produzieren und präsentiert sie dem Fachhandel auf der Biofach.
- 2004** Die erste Miniserie mit Kunstmotiven (Edizione d'Arte) kommt auf den Markt.
- 2009** Ab jetzt zieren sämtliche Tafelschokoladen Malereien der Künstlerin Annette Wessel
- 2012** Der Einsatz gegen ausbeuterische Kinderarbeit wird zum wichtigen Pfeiler der Unternehmensverantwortung. Über eine Charity-Schokolade mit einem von Kindern gestalteten Motiv («Kids for Kids») werden Spenden für Partnerprojekte in Haiti gesammelt.



## INNOVATIONSKRAFT BRINGT WELTWEITEN ERFOLG

- 2013** Die Tafelsorte »Weiße Vanille« wird von renommierten Schokoladenexperten als weltweit »beste weiße Schokolade« geadelt.
- 2013** VIVANI entwickelt innovative vegane Rezepturen. Der Schokoriegel »White Nougat Crisp« setzt neue Standards und revolutioniert den veganen Schokoladenmarkt.
- 2014** Mittlerweile wird VIVANI in über 60 Länder weltweit exportiert. Kurioserweise öffnet der erste (und bislang einzige) VIVANI-Store in der Mongolei.
- 2018** Großer Relaunch des VIVANI Sortiments. Die Themen »Kunst & Design« werden ein noch zentraleres Element im »Look and Feel« der VIVANI Markenwelt.



## ÖKOLOGISCHES ENGAGEMENT WIRD HONORIERT

- 2021** Das erste eigene Kakaoprojekt startet in der Dominikanischen Republik. Das »Sustainable Organic Cocoa Projekt« legt den Grundstein für weitere »Direct Trade«-Beziehungen und eine partnerschaftlichere Zusammenarbeit mit den Kakao-Farmer\*innen.
- 2022** Nach zweijähriger Arbeit sind drei Projektfincas in der Dominikanischen Republik bereit, den ersten VIVANI-Kakao nach demeter-Standards zu liefern.
- 2023** VIVANI wird mit dem Deutschen Nachhaltigkeitspreis 2024 ausgezeichnet.



## VIVANI JUBILÄUM UND NEUE GESCHÄFTSFÜHRUNG

- 2025** VIVANI feiert 25 Jahre »The Art Of Chocolate« und Gründer Andreas Meyer gibt die Leitung an seinen Sohn Noel Meyer, der VIVANI nun gemeinsam mit Gerrit Wiezoreck (in der Geschäftsführung seit 2021) in die nächsten 25 Jahre führt.
- 2026** Die beliebte Tafel Edel Bitter 100+ wird mit dem Preis »Bestes Bio 2026« des bio Verlags ausgezeichnet.



# Vivani Team

WIR DANKEN FÜR EURE TREUE UND FREUEN  
UNS AUF VIELE WEITERE GEMEINSAME JAHRE!



Hintere Reihe, v.l.n.r.: Kati, Aron, Moni, Alex, Christoph, Tanja T., Tanja H., Steffi, Niklas, Basti, Sabine, Andreas  
Vordere Reihe, v.l.n.r.: Freya, Noel, Gerrit (es fehlen: Nina, Elif, Lara und Rachid)



# VIVANI

THE ART OF CHOCOLATE



ECOFINIA GMBH | D-44787 BOCHUM | **FON** +49 (0) 234-54449360

**EMAIL** SALES@ECOFINIA.DE | **WEB** VIVANI.DE

Die EcoFinia GmbH wird kontrolliert durch DE-ÖKO-013

